



Hillside Primary School and Nursery

“Achieving Greatness Together”

Friday 20th September, 2024



'Alcançar a Grandeza Juntos'

Este ano, estamos ansiosos por desenvolver a nossa força de parceria com os pais. Queremos fazer tudo o que estiver ao nosso alcance para ajudar os pais e as famílias a apoiar os seus filhos. Esta semana, Bernadette, da Realize Futures Family Learning, conduziu um workshop de matemática para pais. Bernadette disse: "Participe num curso Step Ahead In Maths" na escola. É uma oportunidade perfeita para descobrir o que e como os seus filhos aprendem matemática e obter algumas ideias e atividades que pode utilizar em casa para apoiar a sua aprendizagem. pode aprender algo novo!" Na próxima quinta-feira, Bernadette vai iniciar um curso gratuito de matemática de 7 semanas em Hillside, às quintas-feiras de manhã, das 9h às 11h30. Esperamos que se possa juntar a nós!

O nosso Conselho de Pais terá início na segunda-feira, dia 30 de Setembro, às 14h30. Reunimo-nos a cada semestre para recolher o seu feedback sobre uma variedade de assuntos escolares e discutir ideias para melhorar. Por favor, informe a equipa do secretaria se gostaria de se juntar à nossa equipa.

Desejo-lhe um maravilhoso fim de semana!

*Muitas felicidades,
Sra. Wass*



www.hillsideprimary.co.uk



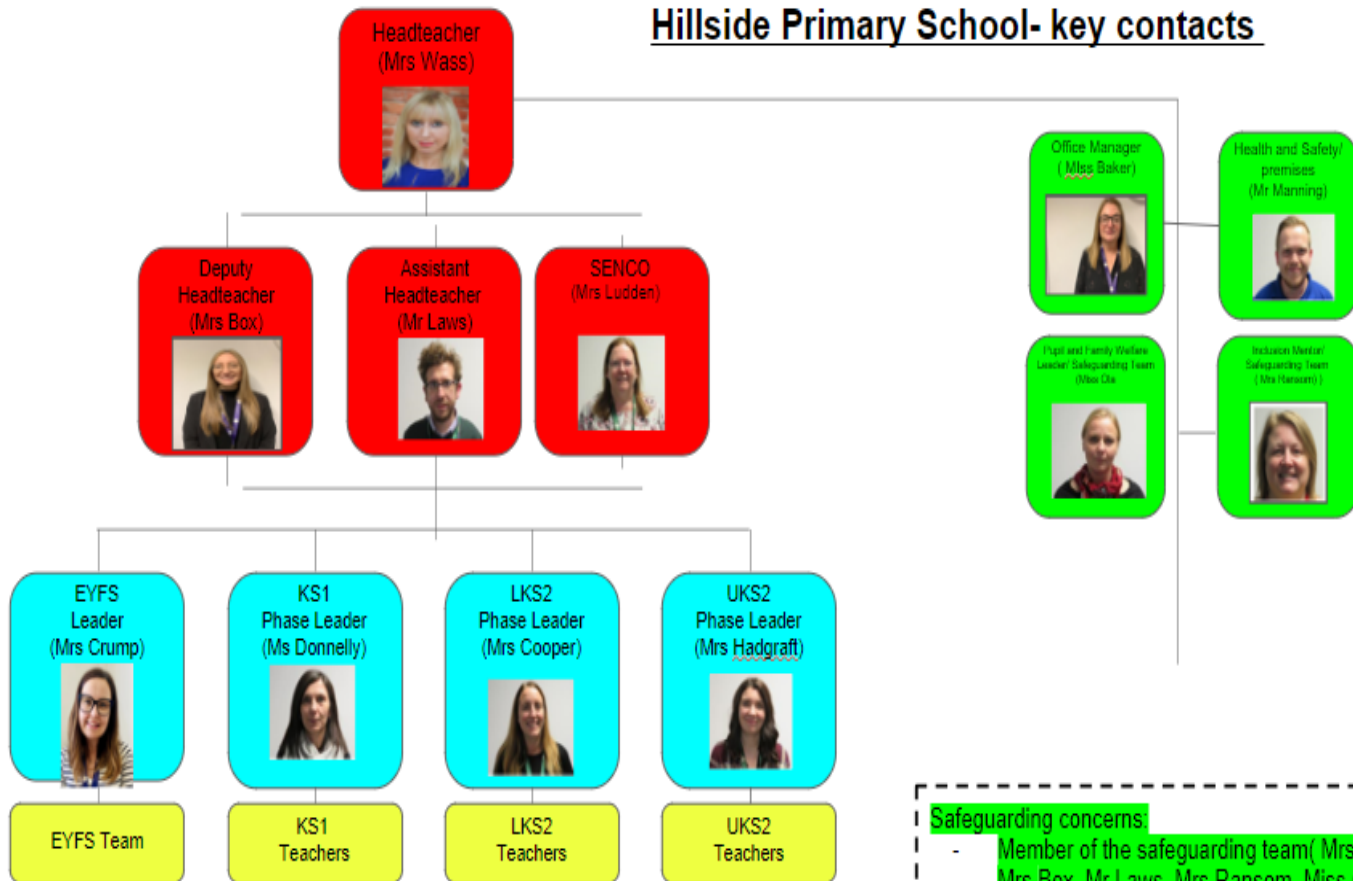
[@hillsidepips](https://twitter.com/hillsidepips)



www.facebook.com/hillsideprimaryschool



Hillside Primary School- key contacts



If you have any teaching and learning issues or concerns contact should be made as follows, starting with:

1. Class Teacher in the first instance via Class Dojo, End of Day, Phone Call
2. Phase Group Leaders if unresolved by the class teacher
1. Assistant Headteacher (Mr Laws) or Deputy Head (Mrs Box) or Headteacher (Mrs Wass) if the matter needs further attention.

Safeguarding concerns

- Member of the safeguarding team(Mrs Wass, Mrs Box, Mr Laws, Mrs Ransom, Miss Ola)

Attendance

- Office/ Pupil and Family Welfare Leader (Miss Ola)

General queries

- Office team member

Finance

- Office Manager (Mrs Baker)

Premises

- Site Manager (Mr Manning)

At The National College, our WakeUpWednesday guides empower and equip parents, carers and educators with the confidence and practical skills to be able to have informed and age-appropriate conversations with children about online safety, mental health and wellbeing, and climate change. Formerly delivered by National Online Safety, these guides now address wider topics and themes. For further guides, hints and tips, please visit nationalcollege.com.

What Parents & Educators Need to Know about FINAL FANTASY XIV



WHAT ARE THE RISKS?

The video game Final Fantasy XIV launched in 2010, and, despite being critically panned, it saw an overhaul that has made it one of the biggest success stories in gaming. Its huge world, epic story and versatile combat system have continued to draw in new players, but there's a lot that trusted adults need to be aware of – not least the cost of paying monthly to play.

ALWAYS ONLINE

Final Fantasy XIV is an MMORPG, which stands for Massively Multiplayer Online Role-Playing Game. Much like World of Warcraft, players create a character in a chosen class and level up by completing quests to gain power and items. The game requires a constant internet connection, whether you're playing on PC, Mac, PlayStation or Xbox, and there's no option to play offline.

REGULAR EXPANSIONS

As with similar titles in the genre, players can purchase expansions to unlock additional content for the game. Those without the expansions will be locked out of certain new quests and activities, meaning that young people who play regularly will potentially have the next release earmarked on their calendar, ready to buy it as soon as possible.

IN-GAME PURCHASES & SUBSCRIPTION FEE

Users need to pay £6.99 per month to play Final Fantasy XIV, but there is a free trial. If someone stops paying, they'll lose access to their character (although they'll be able to pick up the payments again and resume where they left off). If a player forgets to cancel their payments, however, those subscription fees will continue rolling on automatically.

VOICE & TEXT CHAT

Final Fantasy XIV lets players send chat messages in-game or speak to each other over voice chat. On the one hand, that provides plenty of choice for how those enjoying the game can interact with their fellow fans. On the other hand, however, it's easier than in many games to receive unprompted messages from a stranger, with whom you constantly share your play space.

VIOLENCE

While Final Fantasy XIV has a fairly light tone throughout some of its quests, many involve killing enemies and sometimes even wild animals. The violence isn't especially strong – more comparable to a cartoon or anime style – but the act alone may make some children feel uncomfortable, if they're not yet able to separate fictional harm from the real kind.

POTENTIAL FOR ADDICTION

As with World of Warcraft, there's an element of addiction to Final Fantasy XIV. The gameplay loop can be quite engrossing, as minutes turn into hours and hours into days while playing alone or with friends. This can potentially lead to missing real-life events, a lack of interest in any activities not related to the game and procrastination around responsibilities like schoolwork.

Advice for Parents & Educators

MANAGE PLAYTIME

Playtime limits are a great way to counter the addictive qualities of games like Final Fantasy XIV. They allow you discuss why it's still important to enjoy things outside of gaming while still letting a child enjoy playing online with their friends when it makes sense to do so. It's all well and good to have fun with a game, so long as they're able to step away and reconnect with the real world.

PLAY TOGETHER

The free trial makes it extremely easy to jump into Final Fantasy XIV and play alongside a child, provided they're old enough. Not only does that help you ensure that settings are adjusted for their privacy and safety, but it may also end up becoming a bonding experience for you both and any other family members that want to try it out.

MAKE USE OF THE FREE TRIAL

The Final Fantasy XIV free trial is a generous one, with no limits on how long someone can play until their character hits level 70. That's easily dozens of hours for a child to go through the game, complete quests, and see if they enjoy it before purchasing expansions or subscribing to a membership. They may well move on to something else before you need to spend so much as a penny.

REMEMBER, IT'S A PEGI 16

Despite its often-relaxing nature, Final Fantasy XIV carries a PEGI 16 rating for violence and drugs (although the latter is due to a character smoking a pipe on occasion). There's minimal blood, but characters can attack enemies (and other players) with weapons and spells. Take a look at some gameplay videos to see if the content is appropriate for a younger player.

Meet Our Expert

Lloyd Coombes is the Editor-in-Chief of GGRecon, and has been working in the gaming and tech industry for five years. A longtime fan of online games, he's also a parent, and therefore understands the importance of online safety. Writing mainly about tech and fitness, his work has previously been published at sites including IGN, TechRadar and plenty more.



The National College

Source: See full reference list on guide page at: <https://nationalcollege.com/guides/final-fantasy-14>

@wake_up_weds

/www.thenationalcollege

@wake.up.wednesday

@wake.up.weds

Users of this guide do so at their own discretion. No liability is entered into. Current as of the date of release: 18.09.2024



Hillside Primary School and Nursery

“Achieving Greatness Together”

Friday 20th September, 2024



Recordar mais e fazer mais em Hillside!

Apresentamos a Sra. Box, a nossa vice-diretora

Trabalhei em educação em Suffolk nos últimos 15 anos com uma grande paixão por tornar a aprendizagem divertida, agradável e memorável para as crianças. Trabalhei em estreita colaboração na formação de professores não qualificados, professores e líderes intermédios, especialmente no ensino, aprendizagem e currículo. Também me especializei em ensinar ‘Maths Mastery’, que estou ansiosa por desenvolver em Hillside.

Ser alunos ativos que aproveitam a “vida” da escola é extremamente importante para os seus filhos e estou inteiramente dedicada a apoiar a fantástica equipa da Hillside para garantir que todas as crianças a vivenciam. Em criança também vim para a escola primária de Hillside e é maravilhoso estar de volta, transmitindo a paixão pela aprendizagem que os meus professores me transmitiram.

Este ano trabalharei em estreita colaboração com a equipa no desenvolvimento do nosso currículo criativo e na oferta de oportunidades excecionais de enriquecimento em toda a escola para tornar a aprendizagem memorável!





WHOA MUSICI~~ZM~~

FREE MUSIC LESSONS TAUGHT BY A QUALIFIED MUSIC TEACHER!
 FOR YOUNG PEOPLE WHO WOULD LIKE TO LEARN
 TO PLAY AN INSTRUMENT
 OPEN TO YEARS 6 TO 11
 LIMITED SPACES

4PM - 6PM ON FRIDAYS IN TERM TIME
 ST MARY STOKE CHURCH HALL

BOOK YOUR PLACE NOW: STMARYSTOKE@GMAIL.COM

Time & Space

AFTER SCHOOL CLUB

Wednesdays 3:15 - 4:15

What's Included:

- Craft Activity
- Christian Story
- Optional Prayer
- Song

ALL WELCOME - FREE OF CHARGE

[← Back](#)

Cashpot for Schools is our mission to support primary schools across the UK.

Every time you shop with Asda Rewards from 2nd September to 30th November, we will donate 0.5% of your total spend to a primary school of your choice. Plus, Asda will pop £1 into your school's Cashpot every time someone opts in.

Even more, Asda will get your school started with a further £50. To redeem this, make sure to shop & scan and remind your school to sign up with Parentkind.

For more info, please see our **Terms & Conditions**.

You won't give up any of your own earnings, and your Cashpot will continue to grow! **Shop. Scan. We donate!**

Great, count me in



O sucesso começa realmente com a presença

Apoiamos primeiro!

Queremos que cada um dos nossos filhos seja um Herói de

Presença:

Aqui

Todos os dias

Pronto

Na hora certa

Meta 96%

Cada dia conta!



6C 99.64%, 3B 98.67%, R2 97.78%, 4T 96.82%, 5C2 94.83%, 1D 94.09%, 2M 94%, 3R 93%, R1 92.94%, 1A 92.5%, 6H 92.41%, 5C1 91.95%, 4G 91.36%, 4C 90.53%, 2D 89%

Se o seu filho não estiver suficientemente bem para frequentar a escola, por favor informe o facto telefonando para a secretaria no número 01473 601402 opção 1 a partir das 7h30. DEVEMOS receber esta informação até às 8h45

Por favor, apoie-nos na redução do número de dias letivos perdidos.

Um dia de folga na escola significa um dia em que a aprendizagem foi perdida.



**STUDY
SMART**

Free Online Courses



ncfe.

cache



Education & Skills
Funding Agency

Fully Funded School Support Course

www.studysmartuk.online

**Next Start date
30th September**

CACHE Certificate in Understanding
Safeguarding & Prevent
CACHE Certificate in
Understanding Challenging Behaviours
CACHE Certificate in the
Principles of SEN
Levels 1, 2 & 3

**Six Week
Course**

Mon - Fri

9:30 - 11:30am

12:30 - 2:30pm

4 - 4:30pm

**(last optional session for
reflection and support if needed)**



www.hillsideprimary.co.uk



@hillsidepips



www.facebook.com/hillsideprimaryschool



Candidatar-se a uma vaga no ensino secundário 2025/2026

Todos os detalhes podem ser consultados aqui:

[Apply for a secondary school place 2025/2026 - Suffolk County Council](#)

Gostaríamos que incentivasse todos os Encarregados de educação (exceto aqueles com uma criança que tem um Plano EHC, conforme acima) para fazer as suas candidaturas online para uma vaga escolar no período normal ano de entrada em www.suffolk.gov.uk/admissions a partir de 12 de Setembro de 2024 e pela data de fecho **Quinta-feira, 31 de Outubro de 2024.**



Pupil premium e Refeição escolar gratuita

Se o seu filho for elegível para “refeições escolares gratuitas” e o inscrever para tal, receberemos um financiamento extra chamado “prémio de aluno”. Utilizamos este dinheiro extra para melhorar a oferta educativa e os recursos da escola.

O que é o financiamento do prémio estudantil?

O financiamento do prémio ao aluno do governo é concedido às escolas para ajudar os alunos a atingirem o seu pleno potencial, independentemente da sua origem ou situação financeira. É fornecido aos alunos que:

- Estão inscritos para a alimentação escolar gratuita
- Foram registados para refeições escolares gratuitas em qualquer momento nos últimos 6 anos • Estão ou estiveram sob cuidados
- Ter pais nas forças armadas

Na Hillside Primary School, recebemos [1.455 libras (para escolas primárias) extra por cada aluno elegível que esteja inscrito para receber refeições escolares gratuitas. Este dinheiro extra pode fazer uma diferença real na qualidade da educação que oferecemos.

Por exemplo, já utilizámos anteriormente o financiamento do prémio estudantil para:

- Provisão/recursos educativos
- Intervenções académicas
- Intervenções para aumentar o bem-estar e a autoestima

O meu filho tem direito a refeições escolares gratuitas?

O seu filho pode ser elegível se aceder a:

- Income Support
- Subsídio de Desemprego com Base no Rendimento ou Apoio ao Subsídio de Emprego e Apoio relacionado com o Rendimento ao abrigo da Parte VI da Lei de Imigração e Asilo de 1999
- O elemento garantido do crédito de pensão
- Crédito Fiscal por Filhos (desde que também não tenha direito ao Crédito Fiscal para Trabalhadores e tenha um rendimento bruto anual não superior a 16.190 libras)
- Working Tax Credit.in-on
- Crédito Universal, desde que tenha um rendimento líquido anual não superior a 7.400 libras (616,67 libras por mês)





O seu filho também poderá ser elegível se pertencer a um agregado familiar sem recurso a fundos públicos (NRPF), sujeito a um limite máximo de rendimento. Isto é para filhos de:

- Cuidadores Zambrano e Chen (cidadãos não pertencentes ao EEE que cuidam de um cidadão britânico residente no Reino Unido)
- Portadores de passaporte nacional britânico (estrangeiro)
- Visto de cônjuge, visto de trabalho ou titulares de visto de estudante
- Aqueles sem estatuto de imigração
- Famílias com direito a permanecer no Reino Unido ao abrigo do artigo 8.º da Convenção Europeia dos Direitos do Homem
- Famílias que recebem apoio ao abrigo da Secção 17 da Lei da Criança de 1989 e que não estão sujeitas a recurso a restrições de fundos públicos
- Certos requerentes de asilo recusados apoiados ao abrigo da Secção 4 da Lei de Imigração e Asilo de 1999

Refeições escolares gratuitas para crianças universais

Atualmente, os alunos do acolhimento, do 1.º e do 2.º ano têm direito a uma refeição escolar gratuita graças a um esquema de financiamento governamental diferente, conhecido como refeição escolar universal gratuita para crianças (UIFSM). Não deve confundir UIFSM com refeição escolar gratuita e prémio de aluno. Se o seu filho estiver na receção, no 1º ou no 2º ano e for elegível para refeições escolares gratuitas de acordo com os critérios acima, ainda deve registar-se porque receberemos o financiamento extra do prémio para os alunos.

O meu filho tem de comer a refeição escolar gratuita?

Não. Os alunos inscritos na refeição escolar gratuita não têm de a comer. Se for elegível, mas quiser que o seu filho tenha snacks embalados, ainda deve candidatar-se porque a escola receberá o financiamento que pode apoiar o seu filho de outras formas.

Como posso registar-me?

Só precisa de se registar uma vez na escola. Para saber se tem direito a refeições escolares gratuitas, visite <https://suffolkone.capitaone.cloud/CitizenPortal/en>

Note que se o seu filho já estiver registado e for elegível, não será necessário voltar a candidatar-se.

Mais informações

Para mais informações sobre o prémio de aluno, aceda ao nosso website, que contém detalhes de como o prémio de aluno foi gasto no ano letivo anterior e como será gasto este ano. Se tiver alguma dúvida ou preocupação específica, contacte a secretaria da escola.





Sessão de informação sobre a residencial do 6º ano

Sexta-feira 21.9.24

15h15

Salão Inferior

Este ano levaremos o 6º ano a Norfolk para uma estadia de 2 noites/3 dias em Hilltop; um centro de aventura ao ar livre em busca de emoções! As datas são quarta-feira, 25 – Sexta-feira, 27 de Junho de 2025.

Uma fantástica residencial experimentada e testada com funcionários e crianças; este é um que eles não vão querer perder!

Venha saber mais sobre as atividades, custos e como será cada dia para as crianças!





Datas do diário para o outono 1

Quinta-feira, 26 de Setembro – Curso de matemática para pais a partir das 9h00 – Todos os anos

Quinta-feira, 26 de Setembro – Dia Europeu das Línguas – Atividades na escola para inspirar as crianças a adorar as línguas

Segunda-feira, 30 de Setembro – Desafios de bondade lançados

WB 7 de Outubro – Conversas de aprendizagem 4T (mais detalhes a seguir)

22 e 24 de Outubro – Conversas de aprendizagem (mais detalhes a seguir)

Sexta-feira, 25 de outubro – Último dia do semestre

Hillside School Dates 2024-2025

September 2024	October 2024	November 2024	December 2024
M Tu W Th F Sa Su 1 2 3 4 5 6 7 8 9 10 11 12 13 14 15 16 17 18 19 20 21 22 23 24 25 26 27 28 29 30	M Tu W Th F Sa Su 1 2 3 4 5 6 7 8 9 10 11 12 13 14 15 16 17 18 19 20 21 22 23 24 25 26 27 28 29 30 31	M Tu W Th F Sa Su 1 2 3 4 5 6 7 8 9 10 11 12 13 14 15 16 17 18 19 20 21 22 23 24 25 26 27 28 29 30	M Tu W Th F Sa Su 1 2 3 4 5 6 7 8 9 10 11 12 13 14 15 16 17 18 19 20 21 22 23 24 25 26 27 28 29 30 31
January 2025	February 2025	March 2025	April 2025
M Tu W Th F Sa Su 1 2 3 4 5 6 7 8 9 10 11 12 13 14 15 16 17 18 19 20 21 22 23 24 25 26 27 28 29 30 31	M Tu W Th F Sa Su 1 2 3 4 5 6 7 8 9 10 11 12 13 14 15 16 17 18 19 20 21 22 23 24 25 26 27 28	M Tu W Th F Sa Su 1 2 3 4 5 6 7 8 9 10 11 12 13 14 15 16 17 18 19 20 21 22 23 24 25 26 27 28 29 30 31	M Tu W Th F Sa Su 1 2 3 4 5 6 7 8 9 10 11 12 13 14 15 16 17 18 19 20 21 22 23 24 25 26 27 28 29 30
May 2025	June 2025	July 2025	August 2025
M Tu W Th F Sa Su 1 2 3 4 5 6 7 8 9 10 11 12 13 14 15 16 17 18 19 20 21 22 23 24 25 26 27 28 29 30 31	M Tu W Th F Sa Su 1 2 3 4 5 6 7 8 9 10 11 12 13 14 15 16 17 18 19 20 21 22 23 24 25 26 27 28 29 30	M Tu W Th F Sa Su 1 2 3 4 5 6 7 8 9 10 11 12 13 14 15 16 17 18 19 20 21 22 23 24 25 26 27 28 29 30 31	M Tu W Th F Sa Su 1 2 3 4 5 6 7 8 9 10 11 12 13 14 15 16 17 18 19 20 21 22 23 24 25 26 27 28 29 30 31

Legend:
■ Staff training days – school closed
■ School holiday closures
■ Bank Holidays